



- VIDEO2I -

Catalogue Produits 2010

Document CAT.VIDEO2I.2010
CDS2I, Enseigne de la société La Farinière
S.A.R.L au capital de 55.000 euros
SIRET n° 500 836 655 000 18
3430 RN 368, Quartier Fondouille,
13170 Les Pennes Mirabeau, France

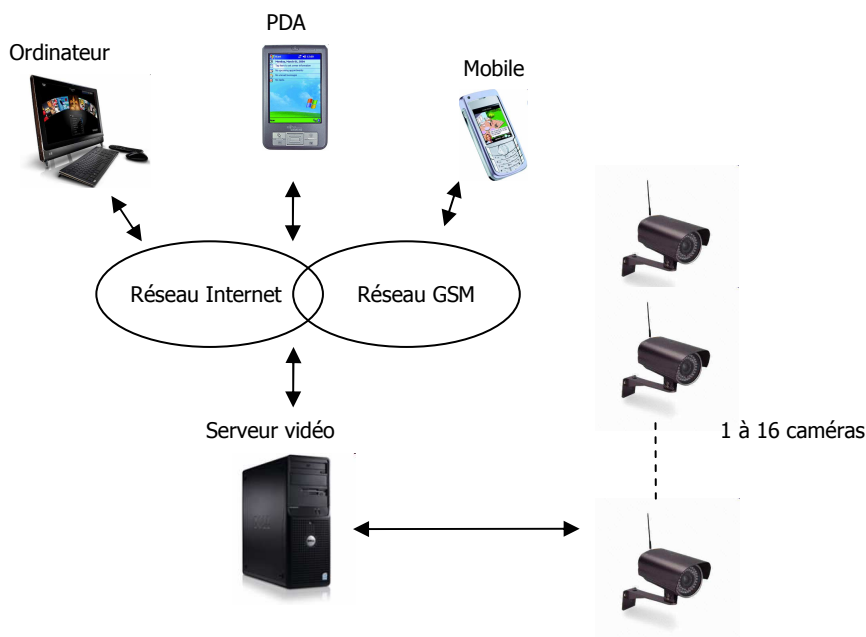
Sommaire

1. Description du système	1
<i>1.1. Introduction</i>	<i>1</i>
<i>1.2. Système VIDEO2I</i>	<i>1</i>
1.2.1. Présentation	1
1.2.2. Supervision en temps réel	1
1.2.3. Enregistrement continue	2
1.2.4. Visionnage des enregistrements.....	2
1.2.5. Supervision à distance.....	2
2. Prix public.....	3
<i>2.1. Equipements</i>	<i>3</i>
<i>2.2. Frais d'installation et de maintenance.....</i>	<i>3</i>

1. Description du système

1.1. Introduction

Le système VIDEO2I est un système de vidéosurveillance complet proposé par la société CDS2I. Il a été spécialement conçu pour répondre aux besoins des petites structures. Le système est composé d'un serveur de supervision et d'un ensemble de caméras (1 à 16).



1.2. Système VIDEO2I

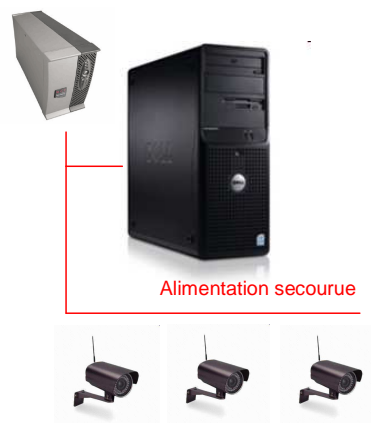
1.2.1. Présentation

Le système VIDEO2I est relié par câble à l'ensemble des caméras. Il enregistre les images et fournit l'alimentation électrique nécessaire à leurs fonctionnements.

En cas de coupure secteur, le système est pourvu d'une sauvegarde sur batterie permettant de continuer l'enregistrement des images.

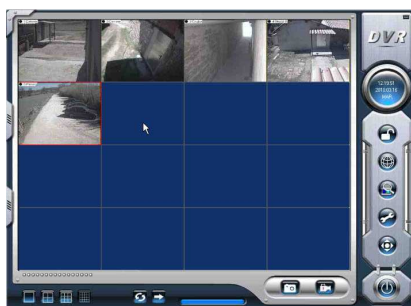
1.2.2. Supervision en temps réel

Le logiciel permet de visionner en temps réel l'ensemble des caméras connectées, depuis un poste fixe ou mobile.



1.2.3. Enregistrement continu

Le système dispose d'un enregistrement continu des images (avec détection de mouvements) sur le disque dur du serveur. La durée d'enregistrement peut atteindre plusieurs mois.



1.2.4. Visionnage des enregistrements

Le logiciel de visionnage permet de relire très simplement les images enregistrées. Il dispose de fonctions de recherche puissantes (par date, nom de caméra, etc..).



1.2.5. Supervision à distance

La gestion du système peut s'effectuer sur le serveur local ou à partir de n'importe quel poste informatique équipé d'un navigateur Internet. Elle peut aussi s'effectuer à partir d'un PDA ou d'un téléphone mobile. La connexion s'effectue de manière sécurisée.



2. Prix public

2.1. Equipements

Les prix sont donnés à titre indicatif. Ils peuvent être revus sans préavis de la part de CDS2I.

Les prix sont indiqués en euros hors taxes.

Les prix ne tiennent pas compte des frais d'installation et de maintenance du système.

Module	Description	Prix Public
 Serveur VIDEO2I	Le serveur VIDEO2I comprends : 1 serveur type PC (avec écran / clavier / souris) 1 installation du système d'exploitation (Windows XP ou Windows 7) et des outils de bases 1 carte d'acquisition VIDEO2I 16 caméras 1 logiciel d'exploitation VIDEO2I 16 caméras 1 logiciel serveur d'accès distant (Internet)	1230,00
 Sauvegarde d'alimentation	Sauvegarde d'alimentation du système VIDEO2I (1200VA) ~20 minutes d'autonomie pour l'ensemble du système sur batterie	350,00
 Caméra	Caméra infrarouge intérieur / extérieur capteur CCD (vision de nuit)	230,00
 Bloc alimentation	Bloc d'alimentation 1 à 16 caméras	80,00
 Câblage	Câblage spécial caméra (alimentation / coaxial vidéo) Vendu au mètre.	3,00 / m

2.2. Frais d'installation et de maintenance

Les frais d'installation et de maintenance du système dépendent fortement de l'existant. Nous proposons donc d'étudier avec vous vos besoins. A partir de cette étude préalable, nous serons en mesure de vous proposer une solution technique et financière spécifique.